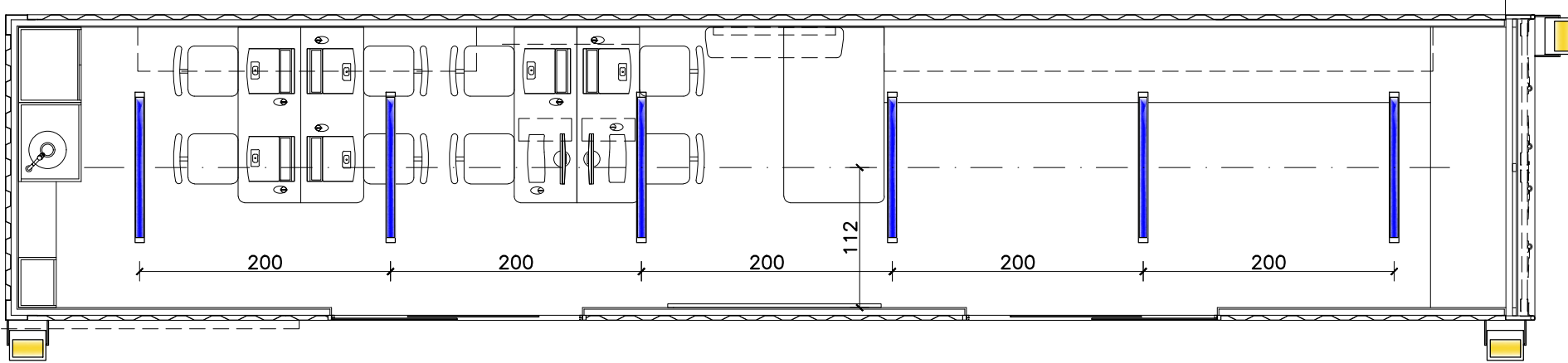
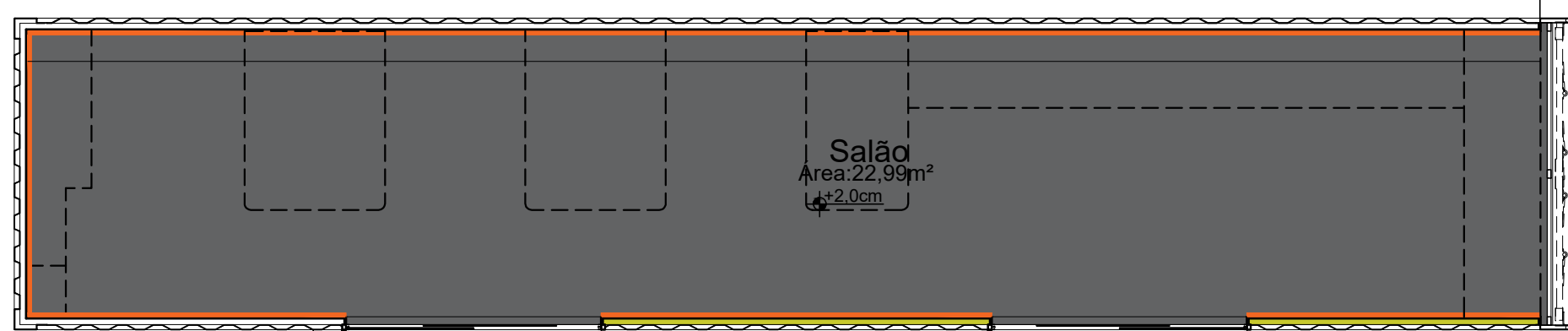


LEGENDA

- Piso em manta vinílica tamanho 20,0m x 2,0m Ref. CA2212 -Fortiflex ou equivalente, colado sobre piso original do container em compensado naval. Área:26,88m²
- Rodapé no mesmo material do piso com 20cm de altura e em todas a extensão do espaço interno do contêiner Ref. CA2212 -Fortiflex ou equivalente, colado na parede em gesso acartonado (drywall) Área:4,46m²

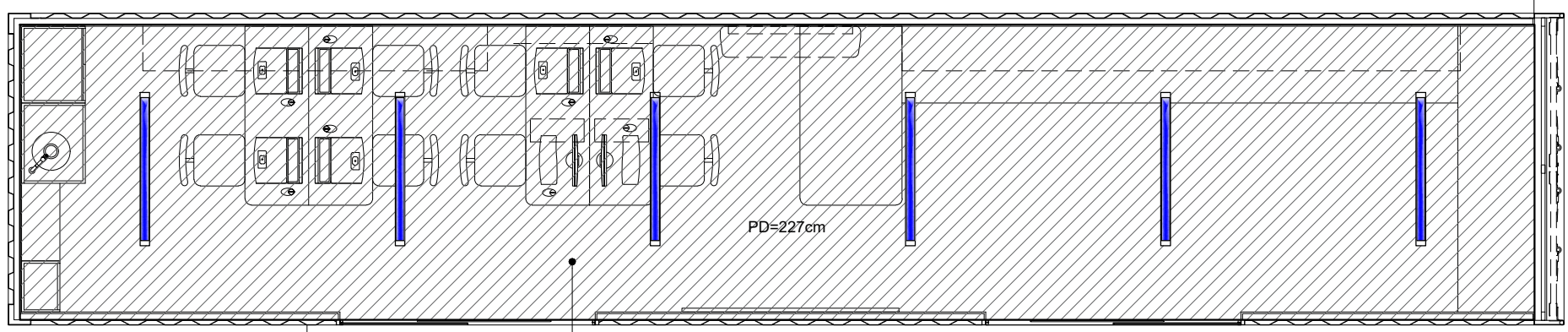
LEGENDA

- Luminária LED tipo Slim com fechamento hermético 7,5x2,3x120cm potencia 36w e temperatura 6.500K;
- Projetor LED quadrado tamanho 28,7x23,4x5,4 cm potencia 50w e temperatura 4.000K instalado na parte superior do container;



PLANTA DE PONTOS ILUMINAÇÃO

Esc. 1:50



PLANTA REBAIXAMENTO GESSO

Esc. 1:50

Forro em gesso acartonado deverá ter 10 de vidro e manta aluminizada em toda extensão do teto do container e pintada com tinta acrílica fosca na cor branco neve

LEGENDA

- Interruptor simples
- Tomada universal alta "2P + T" a 180 cm do piso acabado;
- Tomada universal média "2P + T" a 120 cm do piso acabado;
- Tomada universal intermediária "2P + T" a 70 cm do piso acabado;
- Tomada universal baixa "2P + T" a 30 cm do piso acabado;
- Hub / Roteador / Pbx / Bridge / Switch

- Quadro de distribuição de circuitos;
- D: Dupla / S: Simples

Obra / Produto: Espaço 4.0 Shipping Container 40 Pés

Arquiteto:

Emiliano Rodrigues Novais CAU-03507-6

Proprietário:

XXXXXX

Local:

Conteúdo:

Planta Base, Diagrama de Cobertura, Planta Paginação, Planta Pontos Elétricos, Planta Pontos Iluminação, Planta de Circuitos de Iluminação;

Observação:

- Medidas em centímetros;
- Conferir medidas no local;
- Toda alteração deverá ser informada ao Arquiteto em tempo hábil para análise e providências caso necessário;
- É obrigação da Prefeitura ou Administração local a infraestrutura que levará água potável para o espaço;
- É obrigação da Prefeitura ou Administração local a infraestrutura para recolhimento de esgoto;

- PISO:

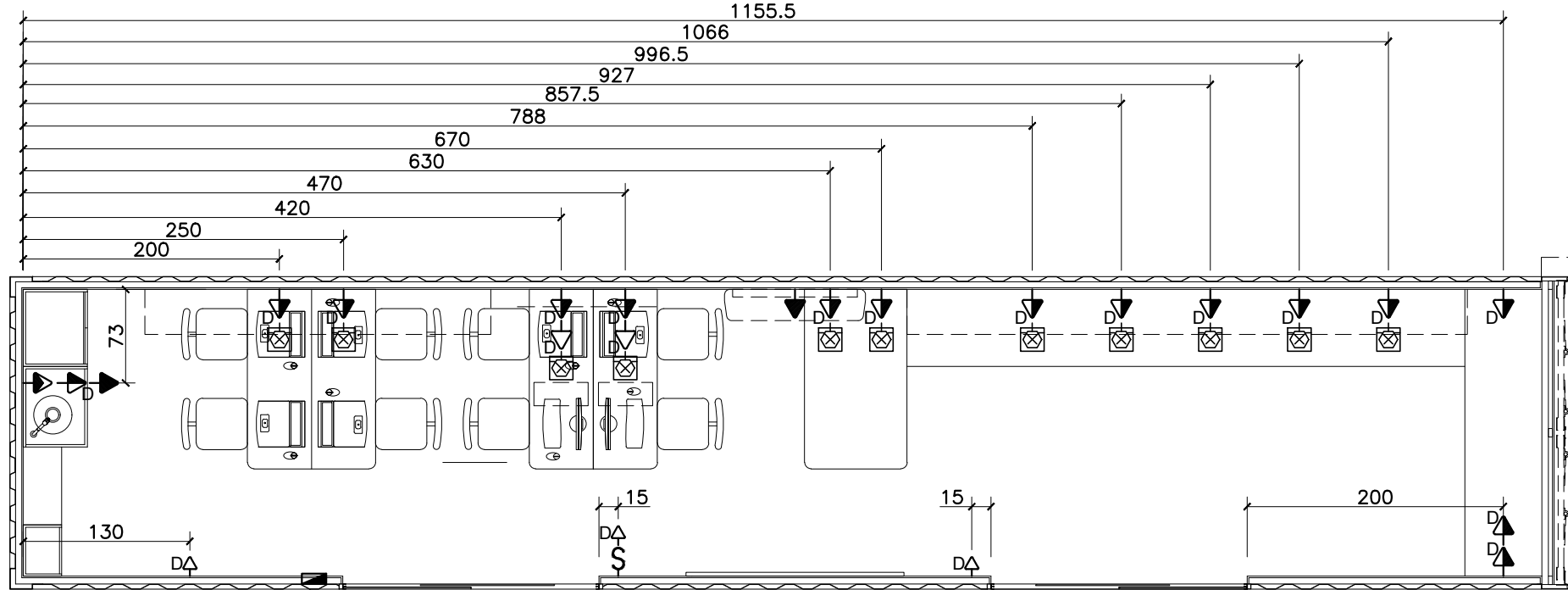
- Deverão ser observado na embalagem do piso a forma de instalação e seguido conforme o fabricante para não perder a garantia do produto.
- Para assentamento do piso vinílico interno, deverá ser feito tratamento com argamassa de regularização de alto desempenho, modificada com polímeros e reforçada com fibras- Planiprep SP ou equivalente;
- O piso vinílico deverá ser colado com adesivo acrílico, utilizando dupla colagem, isto é, passar cola no piso regularizado e nas costas do piso vinílico;

- ELÉTRICA:

- Toda instalação elétrica e lógica deverá ser com eletroduto e condutores galvanizado 3/4" fixado com abraçadeiras também galvanizadas;
- Toda tubulação elétrica e lógica será aparente na parte interna do container;
- É obrigação da Prefeitura ou Administração local a infraestrutura que levará energia elétrica ao espaço;
- Toda instalação elétrica eletroduto e condutores, será galvanizado pintado na cor preto fosco;

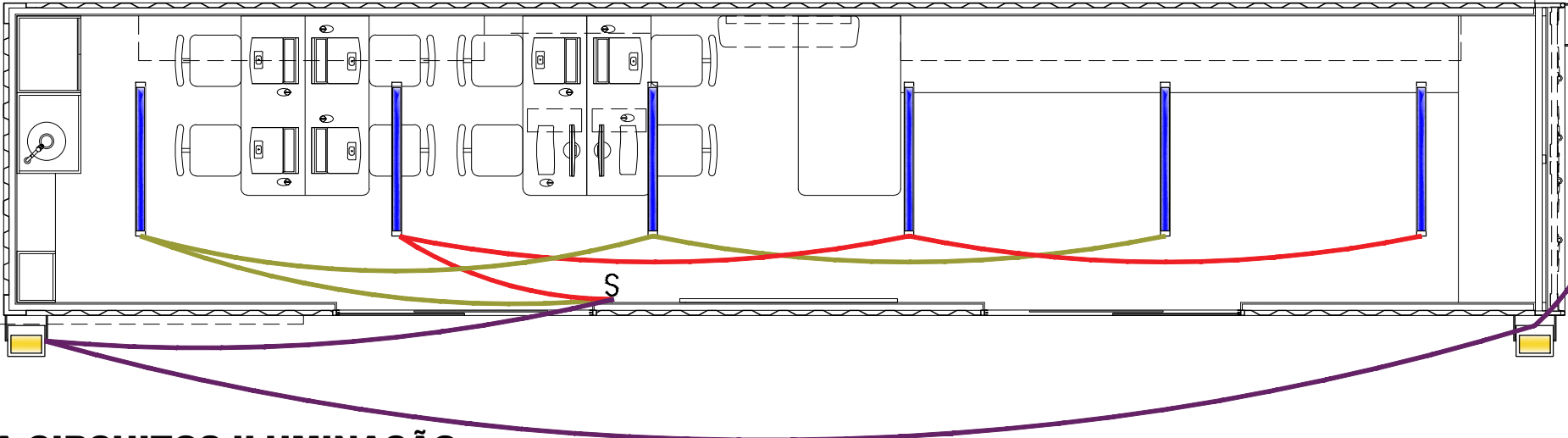
- PEÇAS METÁLICAS:

- Todas as peças metálicas- vigas e pilares- deverão passar pelo processo de limpeza e fosfatização antes da pintura final além de:
- pintura automotiva definida nas cores: 1) Rock' Roll (R750) da Suvinil ou equivalente, 2) Amarelo tesouro (D614) Suvinil ou equivalente
- Todas soldas serão esmerilhadas e bem acabadas;
- Todos os cortes e encaixes serão perfeitos e lisos.
- As terças deverão ser fechadas nas extremidades para evitar entrada de água ou ventos;
- Todas peças metálicas deverão ter solta tipo cordão (em toda extensão da peça) e não apenas pontilhadas



PLANTA DE PONTOS ELÉTRICOS

Esc. 1:50



PLANTA CIRCUITOS ILUMINAÇÃO

Esc. 1:50

ÍNDICE DAS FOLHAS

01/06- Planta layout;
02/06- Planta baixa, detalhe isolamento termico;
03/06- Planta base, diagrama cobertura, Planta de Paginação, Planta pontos de iluminação, Planta circuitos iluminação;
Planta rebaixamento gesso;
04/06- Cortes AA, BB, CC e DD;
05/06- Fachada 01, Fachada 02, Fachada 03 e Fachada 04
Mapa abertura portas;
06/06- Det. Castelo D'água, Detalhe copinha, Detalhe mesas;
Detalhe armários suspensos

Data de Entrega:	Revisão:	Número prancha:	Projeto:	Visto:
20/09/19	01	03/07	Arq.	
21/12/20	02	03/06	Arq.	

Data: Agosto 2019

Escala: 1:50

Prancha:

03/06